

ŻABIĄTKI Z PIĄTKI

Szkoła Podstawowa nr 5 im. Stefana Artwińskiego w Kielcach



W numerze:

- Z życia szkoły.
- Jakie miejsce w szkole jest najniebezpieczniejsze?
- Ulubione filmy i książki uczniów i nauczycieli.
- Ankieta o feriach - wybieracie się gdzieś, czy siedzicie w domu?
- Ferie na miejscu - jak spędzić je w domu.
- Zajęcia zdalne czy stacjonarne według uczniów naszej szkoły.



Z życia szkoły



GRA MIEJSKA O STANIE WOJENNYM

16 GRUDNIA 2021R. KLASA 7B
WZIĘŁA UDZIAŁ W GRZE
MIEJSKIEJ O STANIE WOJENNYM.
NASZA REPREZENTACJA ZE
SZKOŁY ZAJĘŁA II MIEJSCE
SERDECZNE GRATULACJE.

MIŁOSZ
MALEC

- W grudniu uczniów naszej szkoły odwiedził Mikołaj! Niektórzy wydawali się zdziwieni tym faktem - zdaje się, że nie byli grzeczni ;)
- Przez kilka dni sprzedawaliśmy na szkolnym kiermaszu świąteczne ozdoby wykonane przez chętnych uczniów i nauczycieli.
- Odwiedziliśmy schronisko dla zwierząt w Dyminach, gdzie przekazaliśmy zebraną karmę i akcesoria, które pomogą zwierzacom przetrwać zimę.
- Ubieraliśmy choinkę na kieleckim rynku w ramach corocznej akcji.



Co nas czeka w styczniu?



Dzień Babci i Dziadka
Dzień Kubusia Puchatka
Międzynarodowy Dzień Przytulania
FERIE!



JAKIE MIEJSCE W SZKOLE JEST NAJNIEBEZPIECZNIEJSZE?

WERONIKA TOPOREK :)

Pytanie bardzo nietypowe, prawda? A odpowiedzi jeszcze bardziej! Zapytałam kilku uczniów naszej szkoły, które miejsce w tym budynku uważają za najbardziej niebezpieczne! Jeśli jesteście zainteresowani, zapraszam do dalszej lektury (:



TOALETA DZIEWCZYN (SZCZEGÓLNIIE TA NA DRUGIM PIĘTRZE!)

Była to najczęstsza odpowiedź. Pytałam uczniów o uzasadnienie, ale się nie doczekałam :D Także pozostawiam Wam do przemyślenia, dlaczego to łazienka dziewczyn jest uważana za najniebezpieczniejszą przez większość...

SALA KLAS PIĄTYCH

Pewna uczennica (nie jestem pewna, czy warto mówić, która) udzieliła bardzo nietypowej odpowiedzi: sala klas piątych. Zapytana o powód stwierdziła, że niektórzy uczniowie tej klasy wydają dziwne dźwięki i ja podpisuję się pod tym rękami i nogami :DD

SCHODY DO SZATNI

Nareszcie jakaś "normalna" odpowiedź :D Schody prowadzące do szatni faktycznie mogą być niebezpieczne. Szczególnie w zimę, kiedy jest ślisko i jest dużo śniegu, bo bez problemu można złamać nogę.

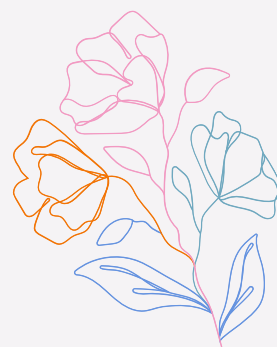


Ulubione filmy i książki

Uczniów i nauczycieli

Maja Skuza

Tym razem moim zadaniem było zapytanie niektórych uczniów i nauczycieli, jakie są ich ulubione książki i filmy. Odpowiedzi były bardzo różnorodne. Od kilku nauczycielek nie otrzymałam odpowiedzi, bo nie były w stanie zdecydować. Ja też często mam podobny problem, bo jest wiele pozycji, które naprawdę mi się podobało.



Pani D. W. FILM: KOLOR PURPURY, KSIĄŻKA: 12 RULES FOR LIFE, AN ANECDOTE TO CHAOS

Pani M. R. FILM: PRETTY WOMAN, KSIĄŻKA: SŁOWIK

Pani M. P. FILM: NIETYKALNI, KSIĄŻKA: SŁOWIK

Pani A. J. FILM: KRÓLESTWO NIEBIESKIE, KSIĄŻKA: CHŁOPIEC, KRET, LIS I KOŃ

Książka K. R. FILM: W POGONI ZA SZCZĘŚCIEM, KSIĄŻKA: SEDNO SPRAWY

MARIKA K. FILM: MEGAN IS KISZING, DOKTOR STRANGE, KSIĄŻKA: PIEŚŃ O ACHILLESIE

WIKTORIA S. FILM: YARA, KSIĄŻKA: ELITA

Weronika. T FILM: GNIJĄCA Panna młoda, KSIĄŻKA: KRÓLOWA NICZEGO

JA FILM: INSTANT FAMILY, KSIĄŻKA: ZŁODZIEJKA KSIĄŻEK





ANKIETA O FERIACH



Wiktoria Saramak

16 grudnia przeprowadziłam ankietę wśród uczniów naszej szkoły (klasy: 5a, 5b, 6a, 7c, 8a, 8b, 8c) na temat tego, jak zazwyczaj spędzają ferie zimowe. W ankiecie brało udział 64 uczniów. Dałam do wyboru kilka odpowiedzi oraz możliwość wpisania swoich pomysłów. Wyniki są następujące:

1. Zostaję w domu - 54,7% (35os.)
2. Jadę w góry - 21,9% (14 os.)
3. Jadę za granicę- 9,4% (6os.)
4. Jadę nad morze - 1,6% (1os.)
5. Inne - 3 razy: jadę do babci, wychodzę na dwór i buduje igloo, 2 razy: jadę do kuzynki, wyjeżdżam poza miasto, będę grał w grę, siedzę na tyłku - 12,8% (8os.)



Co robić w ferie w domu?



Najwięcej uczniów w ankiecie zaznaczyło, że najczęściej spędza ferie w domu, więc przedstawię Wam kilka propozycji, co możecie robić, kiedy Wam się nudzi:

1. Maraton filmowy. Raczej wszyscy lubimy oglądać przeróżne filmy lub seriale. To są moje propozycje filmów na ferie:

- Opowieści z Narnii - seria filmów fantasy i przygodowych;
- Kraina Lodu - 2 części filmu musicalowego i familijnego;
- Pojutrze - film akcji i SF;
- Yara - film kryminalny, na faktach.

Wszystkie te filmy dzieją się zimą. Myślę, że któryś z tych tytułów Wam się spodoba.

2. Maraton książkowy. Niektórzy bardzo lubią czytać książki, a niektórzy nienawidzą. Mam nadzieję, że uda mi się przekonać osoby, które nie lubią czytać do przeczytania tych książek. Pamiętajcie, książka, którą sami sobie wybieracie, to jest co innego niż lektura w szkole, więc warto spróbować. Oto kilka propozycji:

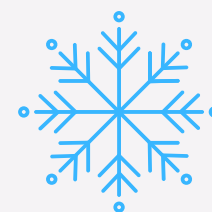
- Trzy kroki od siebie - Rachael Lippincott - romans i dramat;
- Zbrodnia zimową porą - Agata Christie - kryminał;
- Zew krwi - Jack London - przygodowa.

Akcja każdej z tych książek dzieje się w zimę. Mam nadzieję, że któryś z tych tytułów Wam się spodoba.

3. Planszówki - można w nie zagrać z przyjaciółmi i z rodzicami. Bardzo polecam:

- Dixit;
- Monopoly;
- UNO.

4. Gry komputerowe.



Fajne miejsca na

Marika Kaczmarczyk <3

ferie



Jeżeli uwielbiacie sporty zimowe takie, jak tyżwiarstwo, snowboarding czy jazda na nartach, to na pewno musicie zwiedzić stok narciarski na Stadionie. Znajduje się tam również wielkie lodowisko, na którym można się świetnie nauczyć jazdy na tyżwach. Na stadionie są 2 wyciągi: jeden mniejszy (szczególnie fajny, jak chcesz dopiero zacząć swoją przygodę z nartami czy deską snowboardową) i drugi większy. Można zatrudnić instruktora, który pomoże wam nauczyć się, którego tylko chcecie sportu zimowego. Jeżeli chcecie zobaczyć, co się właśnie dzieje na stoku, wejdzie na link poniżej, a przeniesie was do widoku z kamery znajdującej się na stadionie. <https://stadion.kielce.pl/kamera-online/>

Miejsce: Stadion - Góra Pierścienica (365m n.p.m.), stok północny.

Adres: Al. Na Stadion 365, 25-127 Kielce.

Czynny: codziennie, w godz.: 10.00-22.00.

Wyciągi: wyciąg orczykowy podwójny, wyciąg teleskopowy, wyciąg taśmowy.

Długość trasy: 500 m.

Szerokość trasy: 60m.

W ferie zimowe lodowisko jest czynne od godziny 10.00

Godziny ślizgawek na lodowisku:

Poniedziałek - piątek:

- 14.30-15.30
- 16.00-17.00
- 17.30-18.30
- 19.00-20.00
- 20.30-21.30

Soboty, niedziele i święta:

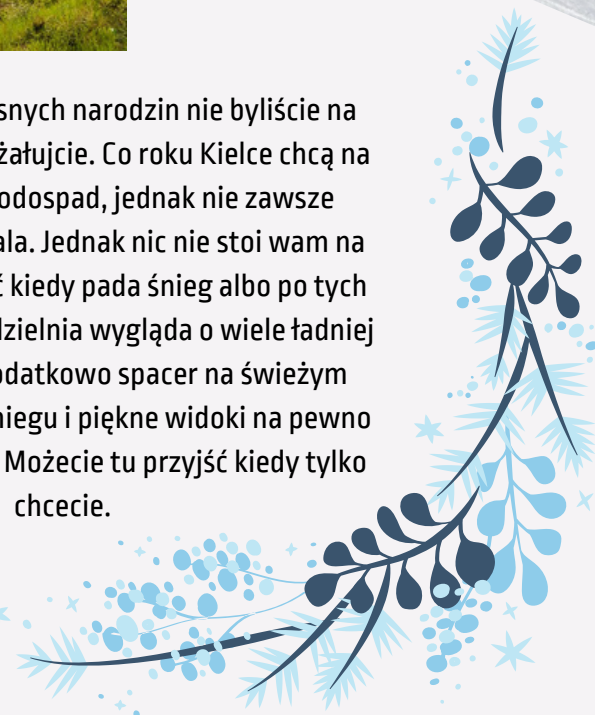
- 10:00-11:00
- 11:30-12:30
- 13:00-14:00
- 14:30-15:30
- 16:00-17:00
- 17:30-18:30
- 19:00-20:00
- 20:30-21:30



Jeżeli nie pociągają was sporty, ale szukacie jakiegoś wyzwania polecam wam diabelski młyn na rynku w Kielcach. Ta gigantyczna karuzela zostanie u nas do 12 stycznia, więc radzę się spieszyć. Młyn ma aż 30 metrów wysokości, więc jest tak duży jak wieżowiec. W jednym wagoniku zmieści się sześć osób. Bilet kosztuje 20 złotych, a ulgowy dla maluchów do lat 8 -15 złotych. Diabelski młyn jest czynny codziennie od godziny 12 do 21.



Jeżeli od czasu własnych narodzin nie byliście na Kadzielni w zimę, to żałujcie. Co roku Kielce chcą na Kadzielni zrobić lodospad, jednak nie zawsze pogoda na to pozwala. Jednak nic nie stoi wam na drodze, żeby przyjść kiedy pada śnieg albo po tych opadach. Wtedy Kadzielnia wygląda o wiele ładniej niż np. w lato, a dodatkowo spacer na świeżym powietrzu, trochę śniegu i piękne widoki na pewno wam się spodobają. Możecie tu przyjść kiedy tylko chcecie.

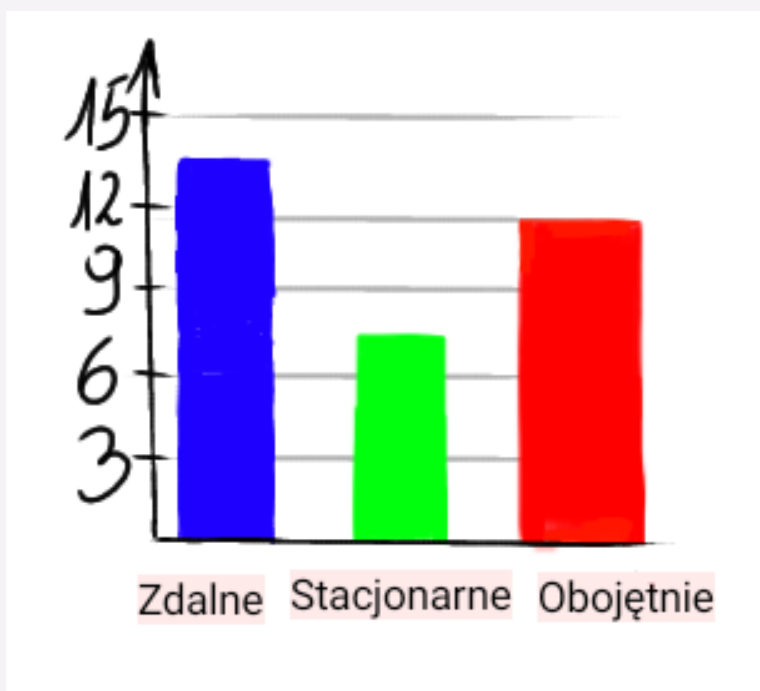


ZDALNE CZY STACJONARNE WEDŁUG UCZNIÓW NASZEJ SZKOŁY



Julia Stankiewicz

Ze względu na to, że nauka zdalna znów nas dopadła, zapytałam uczniów różnych klas o to, którą formę nauki wolą. Oto ich odpowiedzi:



UCZNIOWIE WYBIERAJĄCY NAUCZANIE ZDALNE ARGUMENTOWALI SWÓJ WYBÓR M.IN.

- MOŻLIWOŚCIĄ DŁUŻSZEGO SNU
- MNIEJSZĄ ILOŚCIĄ SPRAWDZIANÓW
- WIĘKSZĄ SWOBODĄ NA LEKCJI

UCZNIOWIE WYBIERAJĄCY NAUKĘ STACJONARNĄ ARGUMENTOWALI SWÓJ WYBÓR M.IN.

- BRAKIEM SKUPIENIA PRZED KOMPUTEREM
- ZBYT DŁUGIM WPATRYWANIEM SIĘ W EKRAN
- BRAKIEM KONTAKTU Z OSOBAMI Z KLASY

UCZNIOWIE, KTÓRZY WYBRALI 3 OPCJĘ, NAJCZĘŚCIEJ ARGUMENTOWALI TO TYM, ŻE NA ZDALNYCH JEST MNIEJ SPRAWDZIANÓW, JEDNAK DOBIJAJĄCY JEST BRAK KONTAKTU ZE ZNAJOMYMI.